

Ons Artistiek Pedagogisch Project

De Gemeentelijke Academie voor Muziek en Woord Brasschaat "Marcel Van Heuven" is een officiële instelling voor Deeltijds Kunstonderwijs, gesubsidieerd door het Departement Onderwijs van de Vlaamse Gemeenschap.

Onze academie is een artistiek "open huis" voor jong en oud en telt ongeveer 1370 leerlingen en 70 leerkrachten.

Onze school biedt **KWALITEITSVOL, ARTISTIEK ONDERWIJS** aan waarvoor we een beroep doen op een professioneel lerarenteam.

Het **LEERPROCES** primeert hierbij aan het eindresultaat.

Wij zijn ervan overtuigd dat tijdens dit leerproces het spel **PLEZIER** op de eerste plaats komt en onmisbaar is.

In onze school neemt het **SAMEN SPELEN** een belangrijke plaats in.

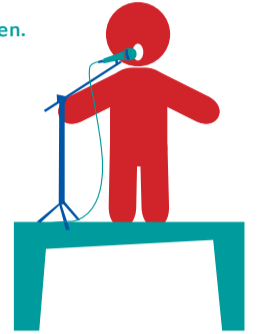
Niet alleen binnen de eigen richting maar ook over de disciplines heen. Onze grote orkesten/ensembles en domeinoverschrijdende projecten zijn hier het bewijs van. Van elkaar leren, samen iets opbouwen, samen musiceren, samen voelen, rekening houden met elkaar, ... het sociale aspect is niet weg te denken uit onze school.



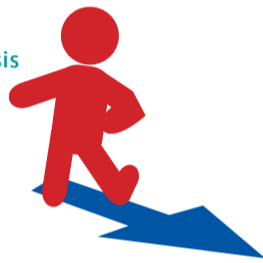
In onze academie kan men de richting Muziek en Woord volgen. Dit zijn beide podiumkunsten.

We geven onze leerlingen zoveel mogelijk de kans om **PODIUMERVARING** op te doen,

zowel individueel als in groep en dit zowel binnen als buiten de schoolmuren.



ELKE leerling wordt binnen zijn mogelijkheden en ambities begeleid, totdat ze op **zelfstandige** basis met hun discipline bezig kunnen zijn.

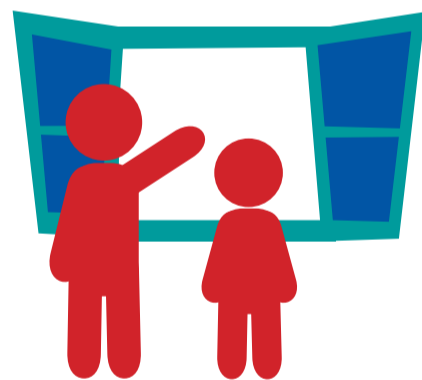


Het leerproces verloopt steeds met **RESPECT** voor elkaar.

De academie is een plek waar leerlingen zichzelf kunnen zijn.

Doorheen het leerproces **wijzen** wij leerlingen **de weg** naar het culturele leven buiten de academie.

We brengen hen in contact met verschillende kunststromingen en leren hen deze te begrijpen en er inzicht in te verwerven.



De leerkracht-leerling **relatie** is uniek.

Hierbij draagt de leerkracht een grote verantwoordelijkheid en heeft hij een voorbeeldfunctie.



De aanpak van ons onderwijs sluit aan bij de **LEEFWERELD** van het kind, de jongere en de volwassene.

Wij willen ons als volwaardige **partner** profileren binnen het cultuurlandschap van de regio Brasschaat-Kapellen-Stabroek.

Daarvoor is samenwerking met andere onderwijsinstellingen, de gemeentes, de bibliotheek, de culturele centra en andere kunstorganisaties onontbeerlijk.

We staan open voor **verandering** met respect voor tradities.

